



PREZES

**Sądu Rejonowego
w Białej Podlaskiej**

Dnia 31 sierpnia 2020 roku
Adm.0210-32/2020

ZARZĄDZENIE nr 32/2020

**Prezesa Sądu Rejonowego w Białej Podlaskiej z dnia 31 sierpnia 2020 roku
w sprawie określenia zasad funkcjonowania Ośrodka Kuratorskiego nr 1
w Białej Podlaskiej przy Sądzie Rejonowym w Białej Podlaskiej w czasie
epidemii w związku z zakażeniami wirusem SARS-CoV-2**

Na podstawie ustawy z dnia 2 marca 2020 r. o szczególnych rozwiązaniach związanych z zapobieganiem, przeciwdziałaniem i zwalczaniem COVID-19, innych chorób zakaźnych oraz wywołanych nimi sytuacji kryzysowych (Dz. U. z 2020 r. poz. 374 ze zm.), § 1 Rozporządzenia Ministra Zdrowia z dnia 20 marca 2020r. w sprawie ogłoszenia na obszarze Rzeczypospolitej Polskiej stanu epidemii (Dz. U. z 2020 r. poz. 491 ze zm.), § 1 i § 19 ust. 1 pkt 2 lit. c i ust. 3 rozporządzenia Rady Ministrów z dnia 19 czerwca 2020 r. w sprawie ustanowienia określonych ograniczeń, nakazów i zakazów w związku z wystąpieniem stanu epidemii (Dz. U. z 2020 r. poz. 1066 ze zm.), kierując się koniecznością zapewnienia działań profilaktycznych mających na celu ochronę zdrowia uczestników i wychowawców w Ośrodku Kuratorskim nr 1 w Białej Podlaskiej przy Sądzie Rejonowym w Białej Podlaskiej, zarządzam co następuje:

§ 1

1. W budynku Ośrodka Kuratorskiego nr 1 w Białej Podlaskiej przy Sądzie Rejonowym w Białej Podlaskiej może przebywać wyłącznie osoba zdrowa, bez objawów chorobowych sugerujących chorobę zakaźną.

2. W w/w budynku nie mogą przebywać osoby, które są chore, przebywają z osobą odbywającą kwarantannę lub izolację w warunkach domowych, albo sami są objęci kwarantanną lub izolacją w warunkach domowych.

§ 2

1. W okresie stanu epidemii w Ośrodku Kuratorskim nr 1 w Białej Podlaskiej przy Sądzie Rejonowym w Białej Podlaskiej wprowadza się „Procedurę postępowania prewencyjnego wychowawców oraz rodziców/opiekunów prawnych nieletnich uczęszczających do Ośrodka Kuratorskiego nr 1 w Białej Podlaskiej przy Sądzie Rejonowym w Białej Podlaskiej w czasie zagrożenia epidemicznego” stanowiącą Załącznik nr 1 do niniejszego zarządzenia oraz „Procedurę postępowania w przypadku podejrzenia zakażenia u wychowawcy/rodzica/opiekuna prawnego/nieletniego uczęszczającego do Ośrodka Kuratorskiego nr 1 w Białej Podlaskiej przy Sądzie Rejonowym w Białej Podlaskiej wirusem SARS-COV-2 (dalej: koronawirus)” stanowiącą Załącznik nr 2 do niniejszego zarządzenia.

§ 3

1. Zarządzenie wchodzi w życie z dniem podpisania, z mocą obowiązującą od dnia 1 września 2020 roku.
2. Treść niniejszego zarządzenia podlega ogłoszeniu w Biuletynie Informacji Publicznej oraz doręczeniu Kierownikowi Ośrodka Kuratorskiego nr 1 w Białej Podlaskiej przy Sądzie Rejonowym w Białej Podlaskiej.

PREZES
SĄDU REJONOWEGO

Roman Zazula

Załącznik nr 1 do Zarządzenia nr 32/2020 Prezesa Sądu Rejonowego w Białej Podlaskiej z dnia 31 sierpnia 2020 roku w sprawie określenia zasad funkcjonowania Ośrodka Kuratorskiego nr 1 w Białej Podlaskiej przy Sądzie Rejonowym w Białej Podlaskiej w czasie epidemii w związku z zakażeniami wirusem SARS-CoV-2

PROCEDURA

postępowania prewencyjnego wychowawców oraz rodziców/opiekunów prawnych nieletnich uczęszczających do Ośrodka Kuratorskiego nr 1 w Białej Podlaskiej przy Sądzie Rejonowym w Białej Podlaskiej w czasie zagrożenia epidemicznego

I. Cel

Celem procedury jest określenie zasad postępowania prewencyjnego w celu ograniczenia zagrożenia zakażenia wirusem SARS-CoV-2 na terenie Ośrodka Kuratorskiego nr 1 w Białej Podlaskiej przy Sądzie Rejonowym w Białej Podlaskiej.

II. Zakres procedury

Procedurę należy stosować w Ośrodku Kuratorskim nr 1 w Białej Podlaskiej przy Sądzie Rejonowym w Białej Podlaskiej w związku z występującym zagrożeniem zakażenia wirusem SARS-CoV-2, wywołującym chorobę COVID-19.

III. Osoba odpowiedzialna za wdrożenie procedury

Kierownik Ośrodka Kuratorskiego nr 1 w Białej Podlaskiej przy Sądzie Rejonowym w Białej Podlaskiej.

IV. Postanowienia ogólne

1. Wszystkie osoby wchodzące na teren Ośrodka Kuratorskiego nr 1 w Białej Podlaskiej przy Sądzie Rejonowym w Białej Podlaskiej zobowiązane są do dezynfekcji rąk - zgodnie z instrukcją zamieszczoną przed wejściem do Ośrodka.

2. W związku z koniecznością podjęcia działań prewencyjnych w celu ograniczenia zagrożenia zakażenia wirusem SARS-CoV-2 na terenie Ośrodka **wprowadza się obowiązek prewencyjnego pomiaru temperatury u:**

- wszystkich wychowawców wykonujących pracę na terenie placówki,
- nieletnich korzystających z zajęć na terenie Ośrodka po uzyskaniu zgody rodziców/prawnych opiekunów na pomiar temperatury ciała dziecka - zgodnie z Załącznikiem nr 1 do niniejszej procedury.

3. Pomiaru temperatury u wychowawcy i nieletniego dokonuje się dwukrotnie w ciągu dnia. W przypadku wychowawcy przed rozpoczęciem pracy oraz po upływie połowy czasu pracy, w przypadku nieletniego przed rozpoczęciem pobytu oraz w trakcie zajęć.
4. Pomiaru dokonuje jeden z wychowawców obecny na dyżurze.
5. Pomiaru temperatury należy dokonywać termometrem bezdotykowym.
6. Osoba dokonująca pomiaru temperatury musi mieć założone rękawiczki jednorazowe oraz osłonę twarzy (przyłbicę lub maskę).
7. W przypadku stwierdzenia podwyższonej temperatury u wychowawcy lub nieletniego, osoba dokonująca pomiaru temperatury obowiązana jest niezwłocznie poinformować o tym Kierownika Ośrodka. Przedmiotowe zgłoszenie powinno mieć formę ustną (zgłoszenie w rozmowie bezpośredniej lub drogą telefoniczną).
8. W przypadku zbadania u wychowawcy temperatury powyżej 37,5°C (potwierdzonej w dwukrotnym badaniu) Kierownik Ośrodka podejmuje następujące działania:
 - a) wychowawca, u którego stwierdzono podwyższoną temperaturę zaprzestaje wykonywania obowiązków i unikając kontaktu z innymi osobami przechodzi do wyznaczonego odizolowanego pomieszczenia;
 - b) zachowując bezpieczną odległość, przeprowadza wywiad z wychowawcą i zaleca mu kontakt z lekarzem celem weryfikacji stanu zdrowia;
 - c) do czasu ustalenia stanu zdrowia Kierownik Ośrodka odsuwa wychowawcę od wykonywania obowiązków;
 - d) o wynikach badania, przeprowadzonego przez lekarza, wychowawca niezwłocznie informuje Kierownika Ośrodka.
9. W przypadku zbadania u nieletniego temperatury powyżej 37,5°C (potwierdzonej w dwukrotnym badaniu) Kierownik Ośrodka podejmuje następujące działania:
 - a) nieletni, u którego stwierdzono podwyższoną temperaturę, przechodzi do innego pomieszczenia, w którym nie ma innych wychowanków;
 - b) Kierownik Ośrodka kontaktuje się z rodzicami/prawnymi opiekunami i informuje ich o wynikach pomiaru temperatury oraz o innych niepokojących objawach zaobserwowanych u nieletniego;
 - c) rodzice/opiekunowie prawni zobowiązani są niezwłocznie odebrać nieletniego i skonsultować jego stan zdrowia z lekarzem;
 - d) do czasu przyjazdu rodziców/prawnych opiekunów nieletni przebywa w odizolowanym pomieszczeniu pod opieką wychowawcy;

e) o wynikach badania przeprowadzonego przez lekarza rodzice/opiekunowie prawni niezwłocznie informują Kierownika Ośrodka.

10. Każdy wychowawca może ponownie poddać się pomiarowi temperatury ciała w razie uzasadnionej potrzeby.

11. W przypadku zaobserwowania u wychowawcy lub nieletniego innych objawów chorobowych stosuje się działania opisane w pkt. 8 i 9.

12. Wychowawca w razie zauważenia u siebie w czasie pracy objawów chorobowych typu: gorączka, uporczywy kaszel, złe samopoczucie, trudności w oddychaniu, bóle głowy, bóle mięśni niezwłocznie informuje o tym Kierownika Ośrodka, który podejmuje działania opisane w pkt. 8.

V. Zalecenia dla wychowawców i osób przebywających na terenie Ośrodka Kuratorskiego nr 1 w Białej Podlaskiej przy Sądzie Rejonowym w Białej Podlaskiej

1. Zobowiązuje się wychowawców do przestrzegania najwyższych standardów higienicznych oraz reżimu sanitarnego.

2. Kierownik Ośrodka dba o zapewnienie wychowawcom środków ochrony osobistej - maseczki/przyłbice, rękawiczki jednorazowe - w zależności od wykonywanych zadań.

3. Przed rozpoczęciem wykonywania obowiązków wychowawca obowiązkowo poddaje się pomiarowi temperatury ciała.

4. Zewnętrzni dostawcy mają obowiązek nosić na terenie Ośrodka maseczki lub przyłbice oraz rękawiczki jednorazowe.

5. Konieczne jest dezynfekowanie rąk po wejściu do budynku. Dozowniki z płynami do dezynfekcji rąk umieszczone są w miejscach niedostępnych dla nieletnich.

6. Instrukcja bezpiecznego użytkowania środków ochrony indywidualnej chroniących przed czynnikami biologicznymi (maseczki/rękawiczki jednorazowe) oraz instrukcja higieny rąk stanowi Załącznik nr 2 do niniejszej procedury.

7. Wychowawcy zobowiązani są myć ręce m.in.:

- przed rozpoczęciem pracy;
- przed kontaktem z żywnością, która jest przeznaczona do bezpośredniego spożycia (ugotowana, upieczona, usmażona);
- po obróbce lub kontakcie z żywnością surową, nieprzetworzoną;
- po zakończeniu procedur czyszczenia/dezynfekcji;
- po kaszlu, kichaniu, wydmuchaniu nosa;
- po jedzeniu, picciu stosując się do instrukcji i/lub plakatów umieszczonych w pomieszczeniach sanitarno-higienicznych.

8. Wychowawca stosuje ochronę twarzy podczas kichania/kaszlu (w rękaw ubrania przy łokciu) oraz unika dotykania oczu, ust i nosa. Nie podaje się ręki podczas powitania.
9. W pomieszczeniach sanitarno-higienicznych może jednocześnie przebywać tylko jedna osoba.
10. Przynajmniej dwa razy dziennie należy dezynfekować powierzchnie dotykowe - poręcze, klamki, włączniki światła, uchwyty, krzesła, stoliki oraz inne powierzchnie i przedmioty często dotykane.
11. Należy ściśle przestrzegać zaleceń producenta środka do dezynfekcji ze szczególnym zwróceniem uwagi na czas niezbędny do wywietrzenia dezynfekowanych pomieszczeń czy przedmiotów.
12. Przy organizacji żywienia szczególną uwagę należy zwrócić na utrzymanie wysokiej higieny, mycia i dezynfekcji stanowisk pracy, opakowań produktów, sprzętu kuchennego, naczyń stołowych.
13. Wszystkie naczynia, sztućce, z których korzystają dzieci i wychowawcy należy myć w zmywarce w temperaturze minimum 60°C z użyciem detergentu. Jeżeli jest to niemożliwe należy stosować naczynia i sztućce jednorazowe.
14. Kontakty pomiędzy poszczególnymi wychowawcami powinny być ograniczone do minimum pozwalającego na wykonywanie zadań służbowych i odbywać się z zachowaniem 1,5 metra odległości.

Załącznik nr 1 do Procedury postępowania prewencyjnego wychowawców oraz rodziców/opiekunów prawnych nieletnich uczęszczających do Ośrodka Kuratorskiego nr 1 w Białej Podlaskiej przy Sądzie Rejonowym w Białej Podlaskiej w czasie zagrożenia epidemicznego

ZGODA NA POMIAR TEMPERATURY CIAŁA DZIECKA

Wyrażam zgodę na czas trwania stanu epidemii lub stanu zagrożenia epidemicznego, w związku z zagrożeniem zakażenia wirusem SARS-CoV-2 na badanie temperatury ciała mojego dziecka

.....
(imię i nazwisko dziecka)

codziennie przed rozpoczęciem zajęć w Ośrodku Kuratorskim nr 1 w Białej Podlaskiej przy Sądzie Rejonowym w Białej Podlaskiej oraz w trakcie jego pobytu w Ośrodku.

Powyzsza zgoda ma na celu realizację przez Ośrodek działań prewencyjnych i zapobiegawczych związanych z ogłoszonym stanem epidemii.

.....
data i podpis rodzica/opiekuna prawnego

Załącznik nr 2 do Procedury postępowania prewencyjnego wychowawców oraz rodziców/opiekunów prawnych nieletnich uczęszczających do Ośrodka Kuratorskiego nr 1 w Białej Podlaskiej przy Sądzie Rejonowym w Białej Podlaskiej w czasie zagrożenia epidemicznego

INSTRUKCJA BEZPIECZNEGO UŻYTKOWANIA ŚRODKÓW OCHRONY INDYWIDUALNEJ CHRONIĄCYCH PRZED CZYNNIKAMI BIOLOGICZNYMI (maski/rękawice) oraz HIGIENY RĄK

I. Kolejność zakładania środków ochrony indywidualnej.

1. Maska wielorazowa lub jednorazowa:

Jak prawidłowo nałożyć i zdjąć maseczkę



- 

1 Przed nałożeniem maski **umyj ręce mydłem i wodą** lub **płynem do dezynfekcji na bazie alkoholu**
- 

2 **Zakryj usta i nos maską** i upewnij się, że między twarzą a maską **nie ma żadnych przerw**
- 

3 **Unikaj dotykania maski podczas jej używania**; jeśli to zrobisz, umyj ręce mydłem i wodą lub płynem do dezynfekcji na bazie alkoholu
- 

4 **Wymień maskę na nową, gdy tylko będzie wilgotna**, nie używaj ponownie masek jednorazowych
- 

5 **Aby zdjąć maskę - chwyć ją od tyłu za wiązanie** (nie dotykaj przodu maski!)
- 

6 **Wyrzuć maseczkę do zamykanego pojemnika**; umyj ręce mydłem i wodą lub płynem do dezynfekcji na bazie alkoholu

 **Nie wrzucaj maseczki do toalety!**

 **Ministerstwo Zdrowia**

 **PAŃSTWOWA INSPEKCJA SANITARNIA**

2. Dopiero po założeniu maski załóż rękawice jednorazowe.

II. Zasady pracy w masce.

1. Podczas używania unikaj dotykania maski.
2. Wymień maskę na nową, gdy tylko poczujesz, że stała się wilgotna.
3. Po każdym dotknięciu zużytej maski, umyj lub zdezynfekuj ręce.
4. Nie używaj ponownie masek jednorazowego użytku.
5. Pierz regularnie maski wielorazowe w temperaturze minimum 60 st. C.

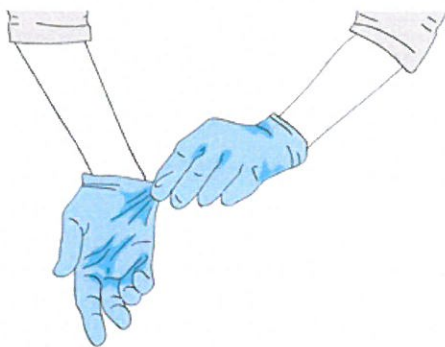
III. Kolejność zdejmowania środków ochrony indywidualnej.

1. Rękawice - **UWAGA!! Zewnętrzna powierzchnia rękawic jest skażona!**
 - a) Ręką w rękawicy chwyć drugą rękawicę od zewnątrz i ściągnij ją, wywracając na drugą stronę;
 - b) zdjęta rękawica pozostaje w drugiej ręce (ubranej w rękawicę);
 - c) zdejmij drugą rękawicę, wsuwając pod nią palec na wysokości nadgarstka i ściągnij tak, aby wywrócić ją na drugą stronę i naciągnąć na pierwszą rękawicę;
 - d) wrzuć rękawice do kosza na śmieci przeznaczonego na odpady skażone.

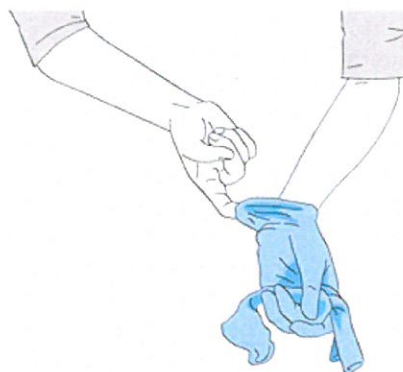
Jak poprawnie zdjąć jednorazowe rękawiczki

Pamiętajmy, że rękawiczki spełniają swoją rolę ochronną tylko jeżeli są poprawnie używane.

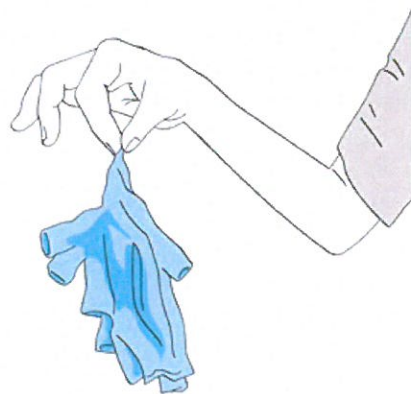
ZDJEMOWANIE RĘKAWICZEK KROK PO KROKU



1. Pierwszą rękawiczkę należy chwycić (za pomocą drugiej ręki) pomiędzy nadgarstkiem a dłonią
2. Pociągnąć rękawiczkę od siebie tak, by wywinęła się na drugą stronę i objęła palce
3. Zdjąć rękawiczkę i pozostawiając ją w dłoni rozpocząć zdejmowanie drugiej



4. Aby zdjąć drugą rękawiczkę należy włożyć jeden palec między rękawiczkę a nadgarstek
5. Następnie pociągnąć rękawiczkę od siebie tak, by wywinęła się na drugą stronę i objęła palce i drugą (trzymaną w dłoni) rękawiczkę



6. Rękawiczki należy wyrzucić do zamkniętego kosza



7. Następnie należy dokładnie umyć ręce

2. Maski - **UWAGA!! zewnętrzna powierzchnia maski jest skażona !**

- a) Chwyć najpierw za dolne, a potem górne tasiemki lub gumki i zdejmij maskę;
- b) wrzuć do odpowiedniego pojemnika;
- c) umyj ręce.

IV. Utylizacja środków ochrony indywidualnej chroniących przed czynnikami biologicznymi.

Zużyte środki ochrony indywidualnej zaleca się wyrzucać do jednego wyznaczonego kosza .

V. Higiena rąk.

1. Zaleca się mycie rąk wodą z mydłem lub dezynfekcję skóry rąk środkiem na bazie alkoholu.
2. W przypadku zanieczyszczenia skóry rąk materiałem biologicznym w sposób widoczny ręce należy umyć wodą z mydłem (sama dezynfekcja środkiem odkażającym nie jest w takim przypadku zalecana).
3. Powinno się dokonywać dekontaminacji rąk po kontakcie z materiałem biologicznym, przed włożeniem i po zdjęciu środków ochrony indywidualnej, po dotykaniu skażonej (lub podejrzewanej o skażenie) powierzchni.
4. Dekontaminację należy przeprowadzić zgodnie ze standardową procedurą umożliwiającą oczyszczenie całej powierzchni rąk. W razie braku kranów bezdotykowych należy po umyciu rąk zakręcić kran poprzez jednorazowy ręcznik.

Załącznik nr 2 do Zarządzenia nr 32/2020 Prezesa Sądu Rejonowego w Białej Podlaskiej z dnia 31 sierpnia 2020 roku w sprawie określenia zasad funkcjonowania Ośrodka Kuratorskiego Nr 1 w Białej Podlaskiej przy Sądzie Rejonowym w Białej Podlaskiej w czasie epidemii w związku z zakażeniami wirusem SARS-CoV-2

PROCEDURA

postępowania w przypadku podejrzenia zakażenia u wychowawcy/rodzica/opiekuna prawnego/nieletniego uczęszczającego do Ośrodka Kuratorskiego nr 1 w Białej Podlaskiej przy Sądzie Rejonowym w Białej Podlaskiej wirusem SARS-COV-2 (dalej: koronawirus)

I. Cel

Celem procedury jest określenie zasad postępowania w przypadku wystąpienia podejrzenia zakażenia u wychowawcy/rodzica/opiekuna prawnego/nieletniego uczęszczającego do Ośrodka Kuratorskiego nr 1 w Białej Podlaskiej przy Sądzie Rejonowym w Białej Podlaskiej wirusem SARS-COV-2 (koronawirus) lub w przypadkach kontaktu z osobą zakażoną.

II. Zakres procedury

Procedurę należy stosować w Ośrodku Kuratorskim nr 1 w Białej Podlaskiej przy Sądzie Rejonowym w Białej Podlaskiej.

III. Osoba odpowiedzialna za wdrożenie procedury

Kierownik Ośrodka Kuratorskiego nr 1 w Białej Podlaskiej przy Sądzie Rejonowym w Białej Podlaskiej.

IV. Postanowienia ogólne

1. Do Ośrodka powinny przychodzić jedynie osoby zdrowe, bez jakichkolwiek objawów wskazujących na chorobę zakaźną.
2. Przez niepokojące objawy rozumie się:
 - wysoką temperaturę,
 - ból głowy i mięśni,
 - ból gardła,
 - kaszel,
 - duszność i problemy z oddychaniem,
 - uczucie wyczerpania,
 - brak apetytu.

3. Wychowawca, który mógł narazić się na zakażenie koronawirusem poza Ośrodkiem powinien zgłosić ten fakt Kierownikowi Ośrodka.
4. Rodzic/prawny opiekun nieletniego, który mógł narazić się na zakażenie koronawirusem poza siedzibą Ośrodka, powinien zgłosić ten fakt Kierownikowi Ośrodka.
5. W Ośrodku należy wskazać i odpowiednio wyposażyć (m.in. w środki ochrony osobistej i płyn dezynfekujący) pomieszczenie lub wydzielić obszar, w którym będzie można odizolować osobę w przypadku wystąpienia objawów chorobowych.
6. Zawsze, w przypadku wątpliwości należy zwrócić się do właściwej powiatowej stacji sanitarno-epidemiologicznej w celu konsultacji lub uzyskania porady: Powiatowy Inspektor Sanitarny w Białej Podlaskiej: poniedziałek-piątek w godz. 7:00-15:00 tel. 83/344-41-60, zaś codziennie po godz. 15:00 tel. 505-187-728.
7. Przemierzając się do szpitala lub do domu po podejrzeniu wystąpienia zakażenia należy zrezygnować ze środków komunikacji publicznej.

V. Podejrzenie zakażenia zaobserwowane poza Ośrodkiem Kuratorskim

1. W przypadku wystąpienia niepokojących objawów wychowawcy nie powinni stawiać się w Ośrodku, powinni pozostać w domu i skontaktować się telefonicznie ze stacją sanitarno-epidemiologiczną, oddziałem zakaźnym, a w razie pogarszania się stanu zdrowia zadzwonić pod nr 999 lub 112 i poinformować o podejrzeniu zakażenia koronawirusem.
2. Do czasu otrzymania pomocy należy odizolować się od innych osób. Nie należy zgłaszać się samemu do placówek służby zdrowia bez wcześniejszego uzgodnienia. Wychowawca o zaistniałej sytuacji niezwłocznie informuje Kierownika Ośrodka.

VI. Postępowanie w przypadku podejrzenia zakażenia u wychowawcy lub nieletniego uczęszczającego do Ośrodka Kuratorskiego nr 1 w Białej Podlaskiej przy Sądzie Rejonowym w Białej Podlaskiej podczas przebywania w Ośrodku Kuratorskim

1. W przypadku wystąpienia u wychowawcy niepokojących objawów sugerujących zakażenie koronawirusem należy:
 - a) niezwłocznie odsunąć go od pracy,
 - b) powiadomić właściwą miejscowo powiatową stację sanitarno-epidemiologiczną i stosować się ściśle do wydawanych instrukcji i poleceń,
 - c) powiadomić o zaistniałej sytuacji Prezesa Sądu Rejonowego w Białej Podlaskiej.
2. W przypadku wystąpienia u nieletniego niepokojących objawów sugerujących zakażenie koronawirusem należy:

- a) niezwłocznie odizolować nieletniego w wyznaczonym do tego miejscu, zapewniając mu bezpośrednią opiekę wychowawcy,
 - b) poinformować o zaistniałym fakcie rodzica/opiekuna prawnego i zobowiązać go do niezwłocznego odebrania dziecka,
 - c) powiadomić właściwą miejscowo powiatową stację sanitarno-epidemiologiczną i stosować się ściśle do wydawanych instrukcji i poleceń,
 - d) powiadomić o zaistniałej sytuacji Prezesa Sądu Rejonowego w Białej Podlaskiej.
3. Obszar, w którym poruszał się i przebywał wychowawca lub nieletni podejrzany o zarażenie koronawirusem, należy poddać gruntownemu sprzątnięciu oraz zdezynfekować powierzchnie dotykowe (klamki, poręcze, uchwyty itp.).
4. Należy ustalić listę osób (jeśli to możliwe) obecnych w tym samym czasie w pomieszczeniach, w których przebywała osoba z objawami zakażenia.
5. W przypadku, gdy powiatowa stacja sanitarno-epidemiologiczna w trakcie konsultacji nakaze odesłanie osoby z podejrzeniem zakażenia koronawirusem transportem indywidualnym do domu, osoba powinna oczekiwać na transport w wyznaczonym pomieszczeniu lub wydzielonym obszarze, w którym jest możliwe czasowe odizolowanie jej od innych osób.
6. Dalsze kroki postępowania w przypadku wychowawców i nieletnich przebywających w grupie, w której zaistniało podejrzenie zakażenia koronawirusem należy ustalić z właściwą powiatową stacją sanitarno-epidemiologiczną.

VII. Postępowanie w przypadku kontaktu z osobą podejrzaną o zakażenie

1. Definicja KONTAKTU obejmuje:

- a) każdego wychowawcę Ośrodka Kuratorskiego/rodzica/opiekuna prawnego/ nieletniego pozostającego w bezpośrednim kontakcie z osobą chorą lub w kontakcie w odległości mniej niż 2 metry przez ponad 15 minut,
- b) rozmowę z osobą zakażoną twarzą w twarz przez dłuższy czas,
- c) każdą osobę mieszkającą w tym samym gospodarstwie domowym, co osoba chora.

2. Osób z kontaktu NIE uważa się za zakażone, jednak prewencyjnie zaleca się:

- a) pozostanie w domu przez 14 dni od ostatniego kontaktu z osobą chorą i prowadzenie samoobserwacji - codzienny pomiar temperatury i świadome zwracanie uwagi na swój stan zdrowia,
- b) poddanie się monitoringowi pracownika stacji sanitarno-epidemiologicznej w szczególności udostępnienie numeru telefonu w celu umożliwienia codziennego kontaktu i przeprowadzenia wywiadu odnośnie stanu zdrowia,

c) jeżeli w ciągu 14 dni samoobserwacji zauważone zostaną objawy (gorączka, kaszel, duszność, problemy z oddychaniem) - należy bezzwłocznie, telefonicznie powiadomić stację sanitarno-epidemiologiczną lub zgłosić się bezpośrednio do oddziału zakaźnego lub oddziału obserwacyjno-zakaźnego, gdzie określony zostanie dalszy tryb postępowania medycznego.

VIII. Postanowienia końcowe

W przypadku stwierdzenia zakażenia koronawirusem wychowawcy/rodzica/ opiekuna prawnego/nieletniego dalsze postępowanie powinno być ustalone z właściwą miejscowo powiatową stacją sanitarno-epidemiologiczną. W związku z tym, Kierownik Ośrodka Kuratorskiego jest zobowiązany do ścisłej współpracy i wykonywania zaleceń służb sanitarnych.